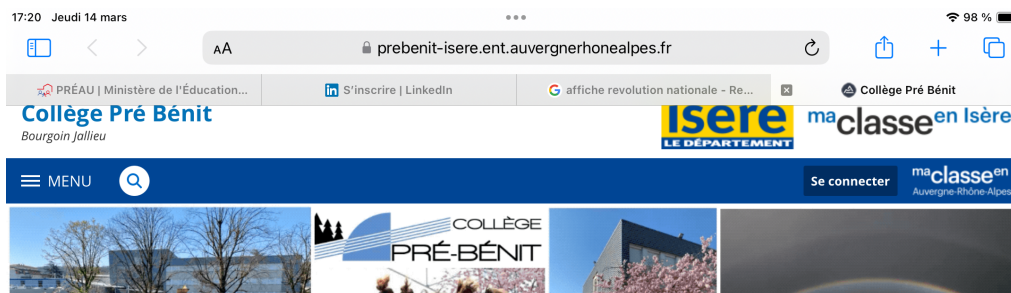
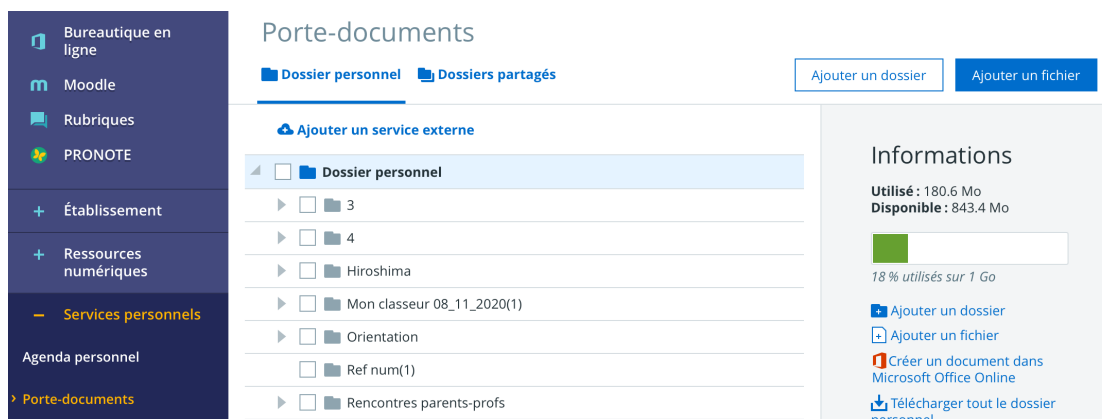
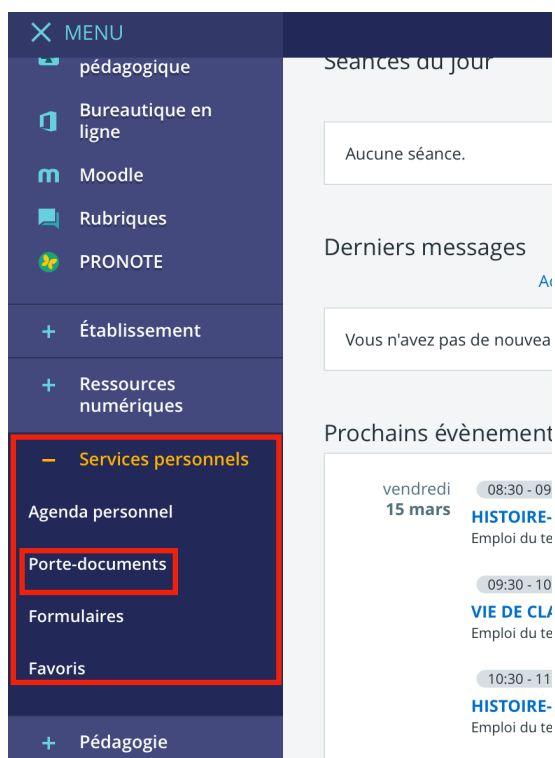


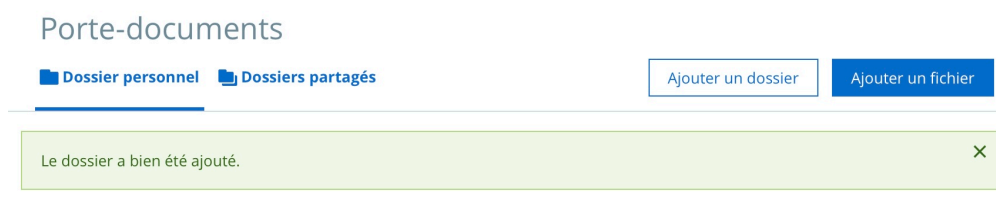
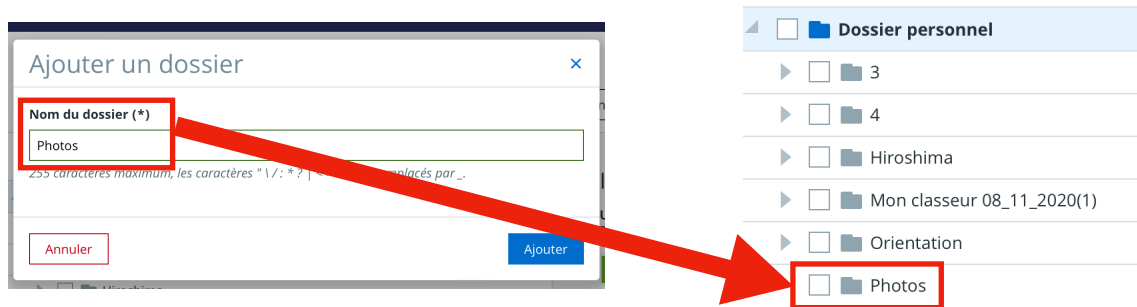
# Sauvegarder les données de son iPad sur l'ENT

1. Depuis l'iPad, ouvrir un navigateur (Safari)
2. Se connecter à l'ENT

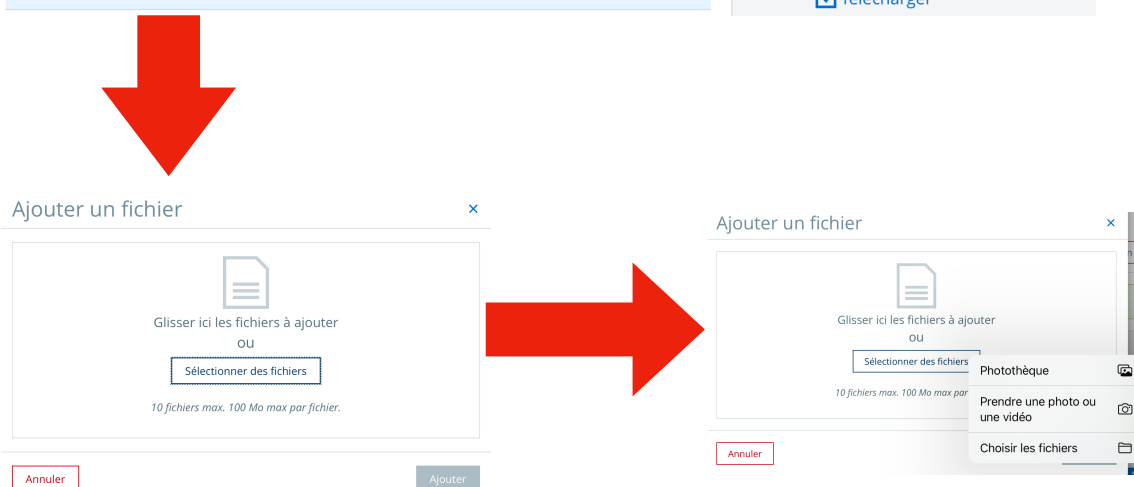


3. Aller dans « Services personnels », puis dans « Porte-documents »

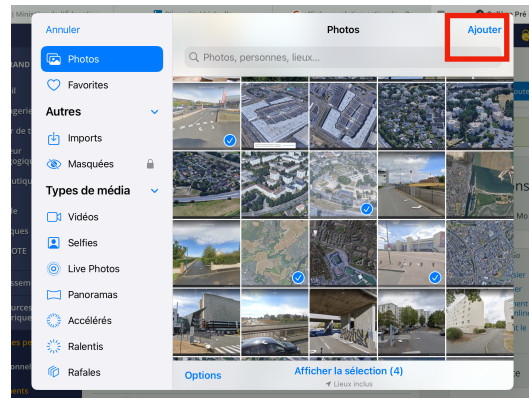
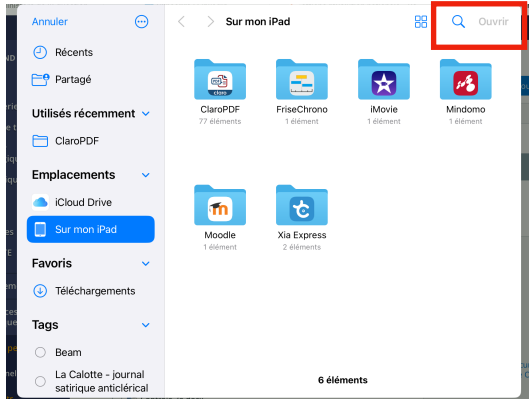




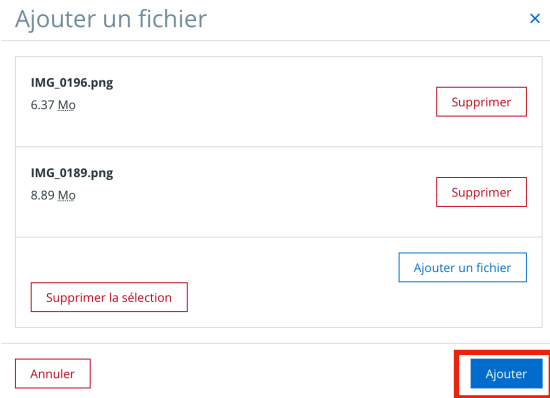
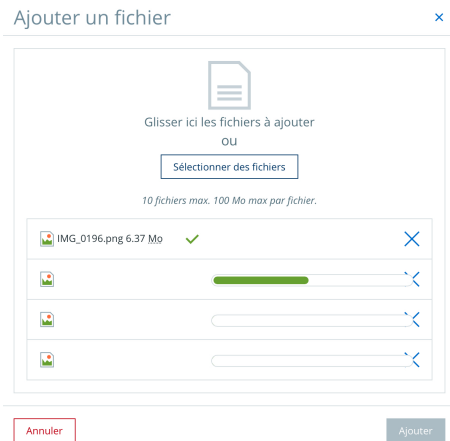
4. Dans l'onglet « **Dossier personnel** », créer des dossiers pour classer les documents par application
5. Sélectionner le dossier voulu puis cliquer sur « **Ajouter un fichier** »



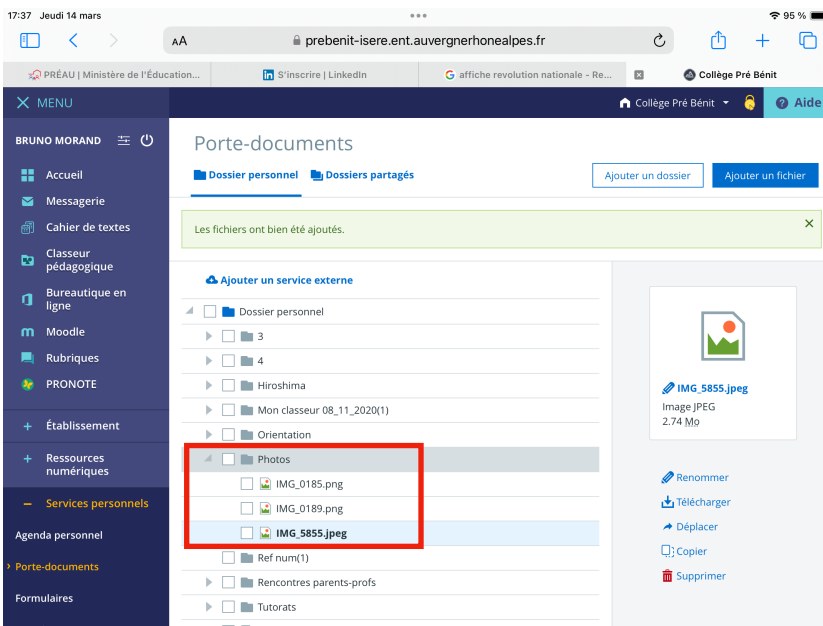
## 6. Aller dans l'application voulue



## 7. Sélectionner un maximum de 10 fichiers et cliquer sur « Ouvrir » ou « Ajouter » pour lancer le téléversement



## 8. Quand les fichiers sont prêts, cliquer sur « Ajouter ». Ils apparaissent dans mon dossier



**Il suffit de renouveler l'opération autant de fois que nécessaire.**